

Points forts du produit

Réseau fiable, sécurisé

La technologie d'optimisation et de résolution autonomes, combinée à la redondance de contrôleurs sans fil 4+4 et au balayage de radiofréquence, garantit la fiabilité et la performance.

Gestion simple des invités

Des fonctions, comme la génération de comptes, l'émission de tickets, la surveillance des utilisateurs et l'extension de session, simplifient la gestion du réseau sans fil des invités.

Architecture réseau évolutive

Pour faire face à l'évolution de la demande de réseau, la gestion des points d'accès peut être mise à niveau de 64 à 256 points d'accès par contrôleur.



DWC-2000

Contrôleur sans fil

Caractéristiques

Architecture réseau

- Gère jusqu'à 64 points d'accès sans fil : jusqu'à 256 points d'accès¹ par contrôleur après mise à niveau
- Gère jusqu'à 256 points d'accès sans fil ; jusqu'à 1024 points d'accès¹ par cluster

Sécurité réseau puissante

- Système de détection des intrusions sans fil (WIDS)
- Détection et classification des points d'accès non fiables
- Portail captif
- WEP, WPA Personal/ Enterprise, WPA2 Personal/ Enterprise
- 802.1x

Tolérance aux pannes

- Redondance 4+4 max.
- Résolution autonome RF

Gestion des invités

- Génération de tickets
- Passerelle de paiement
- Surveillance et extension des comptes

Points d'accès sans fil D-Link compatibles

- DWL-8610AP (intérieur, 802.11 ac)
- DWL-8600AP (intérieur, 802.11 a/b/g/n)
- DWL-6700AP (extérieur, 802.11 a/b/g/n)
- DWL-6600AP (intérieur, 802.11 a/b/g/n)
- DWL-3600AP (intérieur, 802.11 b/g/n)
- DWL-2600AP (intérieur, 802.11 b/g/n)

Le contrôleur sans fil DWC-2000 de D-Link est un gestionnaire centralisé de LAN sans fil, conçu pour les secteurs de l'éducation et de l'hôtellerie ainsi que pour les moyennes et grandes entreprises. Permettant de gérer jusqu'à 64 points d'accès sans fil (jusqu'à 256 avec une mise à niveau) et jusqu'à 1024 points d'accès¹ sans fil dans un cluster de contrôleurs, le contrôleur DWC-2000 constitue une solution de mobilité rentable pour des déploiements à moyenne et grande échelle. Des fonctions, comme la détection des points d'accès gérée automatiquement et la gestion à point d'accès unique, permettent aux utilisateurs de créer une mise en réseau de qualité professionnelle sans avoir à effectuer des configurations importantes et complexes. La fonction de génération de comptes invités gère la bande passante des utilisateurs invités et l'accessibilité aux ressources du réseau. Le contrôleur DWC-2000 bloque les attaques potentielles provenant d'utilisateurs et de périphériques non autorisés grâce à son système puissant et complet de détection de la sécurité, ce qui est capital dans les environnements sans fil.

Déploiement et gestion simplifiés

Grâce à l'assistant de configuration, le contrôleur DWC-2000 peut être configuré en quelques minutes pour tous les réseaux. La gestion centralisée des points d'accès distants via une simple interface permet de détecter automatiquement les points d'accès sans fil D-Link compatibles, de les ajouter à la liste des points d'accès gérés et de les configurer à l'aide de paramètres de distribution uniques. L'administrateur réseau peut utiliser la fonctionnalité de cluster du contrôleur pour se connecter facilement à un contrôleur sans fil et configurer tous les contrôleurs du même groupe.

Le tableau de bord affiche la surveillance en temps réel des points d'accès et les stations clients associées permettent de gérer efficacement les ressources du réseau. Les widgets graphiques sur le tableau de bord peuvent être personnalisés afin de présenter des statistiques sur les clients et le réseau d'un coup d'œil. Avec les alarmes système et les rapports statistiques sur les points d'accès gérés, le contrôleur DWC-2000 est la plateforme unique qui permet aux administrateurs d'optimiser et de gérer efficacement leur environnement réseau.

Contrôle et gestion des invités

Le contrôleur DWC-2000 intègre des fonctions de gestion des invités qui fournissent une solution sécurisée et simple pour la gestion de l'accès à Internet par des utilisateurs temporaires dans un réseau privé ou public. Chaque compte temporaire ou le ticket d'accès sans fil émis, est accompagné de droits d'accès à Internet limités dans le temps ou en volume. Le service de gestion des invités permet la génération, par lots, de comptes temporaires et fournit également des informations sur le compte à l'invité via une sortie sur imprimante. Il permet également de surveiller ou d'étendre l'utilisation sur le compte spécifique manuellement après la création et activation du compte. Les invités peuvent facilement acheter le service en ligne en se connectant avec des passerelles de paiement pour des paiements par carte de crédit ou électroniques autorisés.

Réseau puissant et optimisé

Le contrôleur DWC-2000 offre des fonctions réseau d'organisation, d'optimisation et de résolution autonomes afin de renforcer la stabilité de l'ensemble du réseau sans fil. La redondance de contrôleurs sans fil 4+4 au maximum et la fourniture de points d'accès basculent automatiquement la gestion des points d'accès du contrôleur en panne vers la solution de secours dans les scénarios d'urgence, apportant à votre réseau la fiabilité nécessaire. Offrant le balayage radio régulier et l'analyse de performance, le contrôleur DWC-2000 règle automatiquement les canaux radio et la puissance afin de réduire les interférences et d'optimiser le réseau sans fil. Pour compenser un vide de signal RF soudain, créé par un point d'accès défectueux, le contrôleur DWC-2000 augmente la puissance de sortie émise par les points d'accès à proximité afin d'étendre la couverture de la radiofréquence et de garantir un réseau fiable et très performant.

Fonctions de sécurité complètes

Le contrôleur DWC-2000 offre une solution de sécurité sans fil complète pour une intégration facile dans tous les réseaux. À l'aide du système de détection des intrusions sans fil (WIDS), le contrôleur DWC-2000 détecte les points d'accès et les clients non fiables, et anticipe les menaces sans fil, empêchant ainsi d'éventuels dommages et accès non autorisés. Outre les caractéristiques essentielles de sécurité sans fil, le portail captif vous offre la possibilité d'obliger les clients à s'identifier pour avoir accès au réseau. Les serveurs d'authentification du portail captif couvrent les serveurs locaux, RADIUS, LDAP, POP3 et Windows Active Directory. Cette double authentification et autorisation constitue un rempart de sécurité efficace, vous assurant par ailleurs une protection contre les attaques à l'intérieur même du réseau.

Évolutivité, disponibilité et flexibilité supérieures

Pour faire face à l'évolution de la structure des entreprises, le contrôleur sans fil DWC-2000 offre une gamme flexible d'options : les administrateurs informatiques ont la possibilité d'acheter des packs de licences sans fil professionnelles de D-Link pour mettre à niveau les fonctionnalités du DWC-2000. D-Link offre une gamme de mises à niveau de licences des points d'accès gérés par DWC-2000 pour augmenter le nombre de points d'accès gérables, en fonction des besoins. Par défaut, le contrôleur DWC-2000 gère jusqu'à 64 points d'accès, extensibles jusqu'à 256 points d'accès par contrôleur. Avec le contrôleur DWC-2000, le réseau sans fil évolue avec la croissance de l'entreprise.



Si le pire se produit sur votre réseau, vous avez besoin d'un support efficace et rapide. Les temps d'arrêt vous coûtent de l'argent. D-Link Assist maximise votre temps disponible en résolvant rapidement et efficacement les problèmes techniques. Hautement qualifiés, nos techniciens sont disponibles 24h/24 et veillent à fournir un support hors pair sur simple appel téléphonique.

Avec un choix de trois offres de service à un prix accessible couvrant l'ensemble des produits professionnels D-Link, vous pouvez sélectionner la solution qui vous convient le mieux :

D-Link Assist Gold - pour un support complet 24h/24

D-Link Assist Gold est parfait pour les environnements de première importance où une disponibilité maximale est cruciale. Il garantit une réponse à toute heure. Assistance 24h/24 tous les jours de l'année y compris pendant les vacances.

D-Link Assist Silver - pour une assistance rapide le jour même

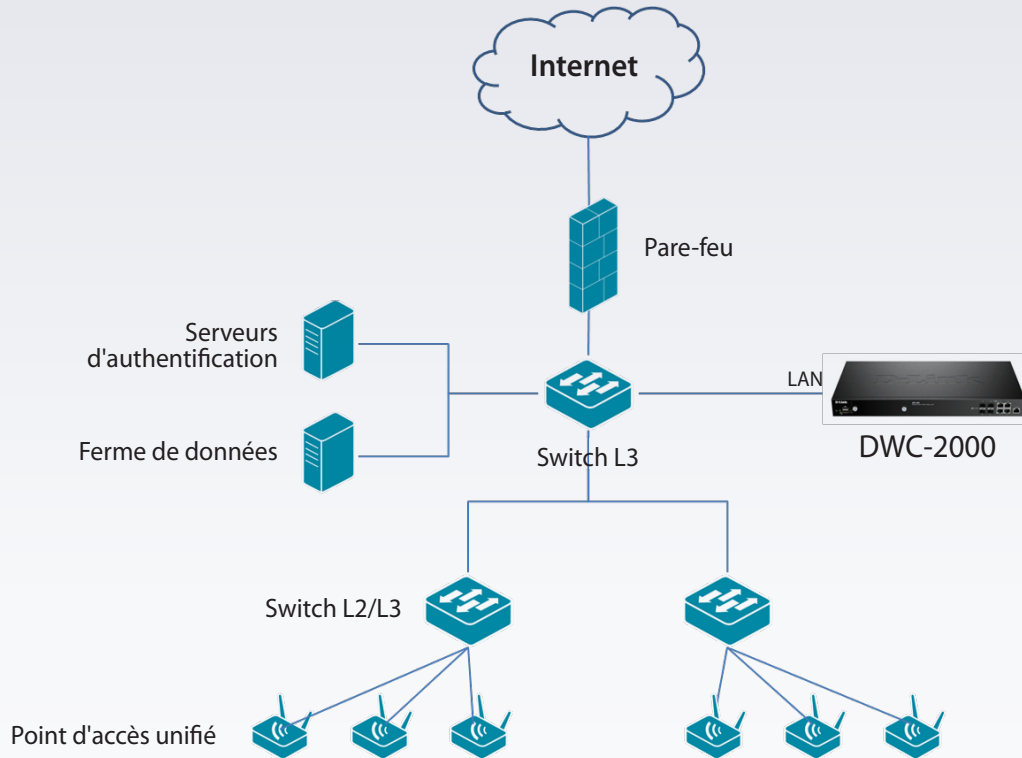
D-Link Assist Silver est conçu pour les entreprises « à haute disponibilité » qui ont besoin d'une réponse rapide aux heures ouvrées. Réponse garantie en quatre heures, du lundi au vendredi, de 8h à 17h, à l'exception des vacances.

D-Link Assist Bronze - pour une réponse garantie le jour ouvré suivant

D-Link Assist Bronze est une solution de support à très bon rapport qualité/prix pour les environnements moins essentiels. Réponse garantie en huit heures ouvrables, du lundi au vendredi, de 8h à 17h, à l'exception des vacances.

D-Link Assist peut être acheté avec tous les produits professionnels D-Link. Que vous achetiez des switches, des points d'accès, du stockage, de la sécurité ou des caméras de surveillance IP D-Link, votre tranquillité d'esprit est garantie. D-Link Assist propose également des services d'installation et de configuration afin que votre nouveau matériel fonctionne rapidement et correctement.

Implémentation du réseau dans un réseau L2/L3 dans les environnements à moyenne et grande échelle



Spécifications techniques

Interface

Ports	• 4 ports 10/100/1000 RJ-45 et 4 ports combo SFP 100/1000
USB	• 2 ports USB 2.0
Port de console	• 1 RJ-45
Emplacement pour extension	• 1 emplacement pour lecteur de disque dur

Performances

Points d'accès maximum par unité	• 64/ 256 ¹ (par défaut/ mise à niveau)
Points d'accès maximum par cluster	• 256/ 1024 ¹ (par défaut/ mise à niveau)
Authentification simultanée des utilisateurs du portail captif	• 3072

Gestion des points d'accès

Modèle de points d'accès gérés	<ul style="list-style-type: none"> • DWL-8610AP • DWL-8600AP • DWL-6700AP 	<ul style="list-style-type: none"> • DWL-6600AP • DWL-3600AP • DWL-2600AP
Détection et contrôle des points d'accès	• Niveau 2	• Niveau 3
Surveillance des points d'accès	<ul style="list-style-type: none"> • Points d'accès gérés • Points d'accès non fiables 	<ul style="list-style-type: none"> • Points d'accès en échec d'authentification • Points d'accès autonomes
Surveillance des clients	<ul style="list-style-type: none"> • Client authentifié • Client non fiable 	<ul style="list-style-type: none"> • Client en échec d'authentification • Client ad-hoc
Gestion RF/ politique de sécurité centralisée	• Pris en charge	

Itinérance		
Itinérance rapide	• Pris en charge	
Itinérance intra-contrôleur/inter-contrôleur	• Pris en charge	
Itinérance intra-sous-réseaux/inter-sous-réseaux	• Pris en charge	
Sécurité		
Sécurité sans fil	• WEP • WEP dynamique	• WPA Personal/Enterprise • WPA2 Personal/Enterprise
Système de prévention et de détection des intrusions sans fil (WIDS)	• Classification des points d'accès non fiables et valides	• Élimination des points d'accès non fiables
Sécurité du LAN	• Contrôle d'accès par port 802.1x et VLAN invité	
Authentification	• Portail captif	• Authentification des adresses MAC
VLAN		
Groupe VLAN	• jusqu'à 255 entrées	
Repérage 802.1q VLAN	• Pris en charge	
VLAN par sous-réseau	• Pris en charge	
VLAN par port	• Pris en charge	
Gestion des comptes utilisateurs		
Méthode d'authentification des comptes permanente	• Base de données locale • RADIUS externe • LDAP externe	• POP3 externe • Windows Active Directory externe (câblé uniquement)
Méthode d'authentification des comptes temporaire	• Base de données locale	
Création de comptes temporaire	• Génération de comptes unique ou par lots par le système avec durée d'activité personnalisée ou avec expiration	
Passerelle de paiement	• Authorize.net • Paypal	• SecurePay • World Pay
Gestion du système		
Interface utilisateur Web	• HTTP	
Ligne de commande	• Pris en charge	
SNMP	• v1, v2c, v3	
Caractéristiques physiques et environnementales		
Alimentation	• Alimentation interne 100-240 V CA, 50-60 Hz	
Consommation d'énergie maximale	• 26,95 W	
Dimensions	• 440 x 310 x 44 mm	
Température en fonctionnement	• de 0 à 40 °C	
Température de stockage	• de -20 à 70 °C	
Humidité en fonctionnement	• de 5 % à 95 % sans condensation	
Émission (EMI)	• FCC classe A, CE classe A, C-Tick, IC	
Sécurité	• cUL, LVD (EN60950-1)	

Contrôleur sans fil **DWC-2000**

Points d'accès sans fil D-Link compatibles	
DWL-8610AP	Point d'accès PoE bibande simultané AC1750 sans fil unifié
DWL-8600AP	Point d'accès PoE bibande simultané N sans fil unifié
DWL-6700AP	Point d'accès extérieur PoE bibande simultané N sans fil unifié
DWL-6600AP	Point d'accès PoE bibande simultané N sans fil unifié
DWL-3600AP	Point d'accès PoE N sans fil unifié
DWL-2600AP	Point d'accès PoE N sans fil unifié
Licence Plus sans fil professionnelle D-Link compatible	
DWC-2000-AP32/DWC-2000-AP32-LIC	Permet de gérer 32 points d'accès supplémentaires
DWC-2000-AP64/DWC-2000-AP64-LIC	Permet de gérer 64 points d'accès supplémentaires
DWC-2000-AP128/DWC-2000-AP128-LIC	Permet de gérer 128 points d'accès supplémentaires

¹ Le nombre de points d'accès supplémentaires disponibles pour la gestion dépend de votre type de licence.



Pour en savoir plus : www.dlink.com

Siège européen de D-Link. D-Link (Europe) Ltd., D-Link House, Abbey Road, Park Royal, Londres, NW10 7BX.
Les spécifications peuvent être modifiées sans préavis. D-Link est une marque commerciale déposée de D-Link Corporation et de ses filiales étrangères.
Toutes les autres marques commerciales appartiennent à leurs propriétaires respectifs. ©2015 D-Link Corporation. Tous droits réservés. Sauf erreur ou omission.

Dernière mise à jour mai 2015

D-Link[®]
Building Networks for People