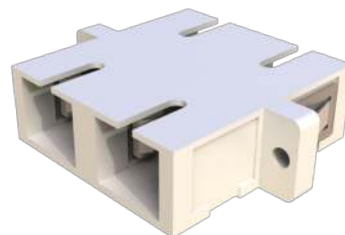


FICHE TECHNIQUE

Traversées SC Duplex

Les traversées SC duplex ont un guide d'alignement de haute précision pour garantir la fiabilité et une bonne connection. Les traversées SC duplex sont livrés avec un guide d'alignement en céramique en monomode et en phosphor bronze en multimode.. Le corps de la traversées est de couleur beige en multimode et bleu en monomode.



Traits

- Conforme à la norme CEI 61754-4
- Guide d'alignement de haute précision
- Faible perte d'insertion et meilleure connectabilité
- REACH SVHC conforme
- Matériaux conforme RoHS
- Vendu par plaque de 25 pièces

Applications

- Les centres de données
- Les installations Premise
- Les réseaux de télécommunications
- Ethernet, Fibre Channel, ATM, LAN, MAN et WAN

Spécification

	Ceramic	Phosphor Bronze	Conformance
Perte d'insertion (Typ)	0.1dB	0.15dB	CEI 61300-3-4
Nombre de connexion	500	500	CEI 61300-2-2
Rétention du câble	2N - 5.9N	2N - 5.9N	CEI 61754-4
Température opérationnelle	-20° à +70°, 12 cycles	-20° à +70°, 12 cycles	CEI 61300-2-22

Information de commande

MODE	TYPE	COULEUR	RÉFÉRENCE
Monomode	PC Duplex	Bleu	ALLOPTTRSMSC
Multimode	PC Duplex	BEIGE	ALLOPTTRMMSC

Plus d'informations

- Produit mis à jour April 24, 2015