


Jabra GN

Guide d'installation

Qu'entend-on par « Huddle room » ou petite salle de réunion ?

Une petite salle de réunion (ou « huddle room » en anglais) est un espace de bureau informel facilement accessible, équipé d'un matériel audio et vidéo permettant d'organiser des réunions de travail fonctionnelles. Facilement évolutives grâce à l'utilisation de solutions technologiques simples à installer, maintenir et manier, ces salles offrent aux entreprises la possibilité de réaliser de substantielles économies.

Lorsqu'elle est bien équipée, une « huddle room » contribue à rapprocher les collaborateurs à distance tout en aidant l'entreprise à maximiser l'utilisation de ses locaux disponibles.

Caractéristiques

Taille de la salle

JUSQU'À
17 m²

JUSQU'À
8
SIÈGES

Équipements

ÉCRAN
22-55 pouces

CAMÉRA VIDEO

SPEAKERPHONE

TABLEAU BLANC

Donnez vie à vos réunions avec Jabra PanaCast et le Speak 710

Jabra PanaCast est conçue pour être la première solution vidéo plug-and-play panoramique 4K à 180°. Utilisée en combinaison avec un Jabra Speak, PanaCast vous permet de profiter d'une qualité audio incomparable et d'une résolution vidéo panoramique 4K.

Avec ses trois caméras 13 mégapixels et sa technologie d'assemblage d'images en temps réel brevetée, cette solution panoramique 4K vous offre une vision immersive plus naturelle de votre salle de réunion.



Comment aménager une petite salle de réunion ?

Pour aménager au mieux votre salle de réunion, nous vous recommandons d'y installer une table en D. En réduisant au maximum la distance entre la caméra et la table, vous exploiterez tout le potentiel de vos locaux. Sans exclure aucun participant du champ de vision. Sans angle mort, ni espace perdu.



Placement et positionnement de la caméra

Placez si possible la caméra sous le moniteur TV à l'aide du système de fixation murale Jabra PanaCast*. Autrement, vous pouvez utiliser le support de table Jabra PanaCast*.

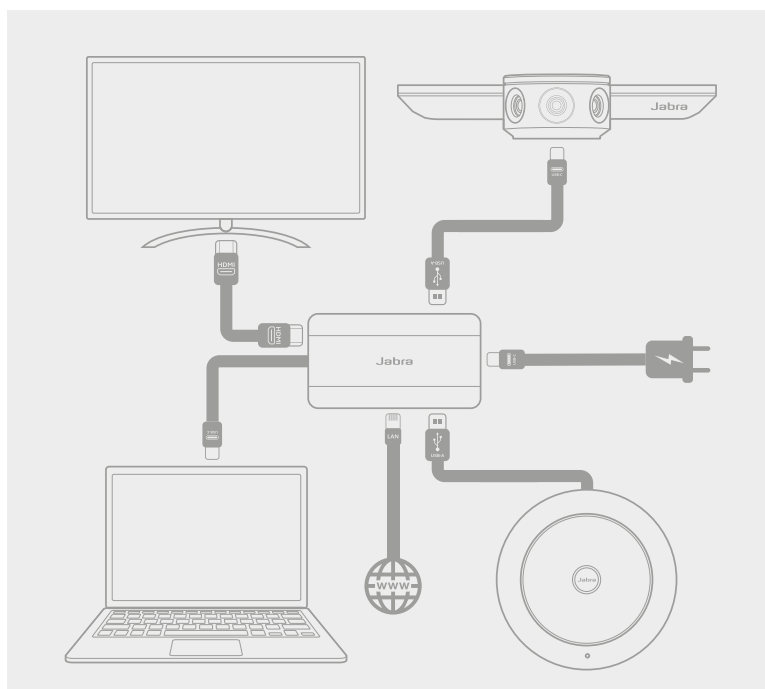
Positionnez de préférence la caméra à environ 90 cm du sol, soit au niveau des yeux, afin d'obtenir la vision la plus naturelle de la salle. Pour éviter toute distorsion d'image, la caméra devrait être située à environ 45 cm du participant le plus proche.

Connexion

La technologie plug-and-play vous permet de miser sur une collaboration simple et rapide. Pour combiner l'utilisation du PanaCast et du Speak dans les meilleures conditions, nous avons développé le Jabra Hub*. Cet accessoire fixe, que nous vous conseillons d'installer sous la table, simplifie la gestion des câbles. Le Jabra Hub vous permet d'effectuer tous les branchements entre appareils. Au final, l'utilisateur ne doit brancher qu'un seul câble pour démarrer la réunion.

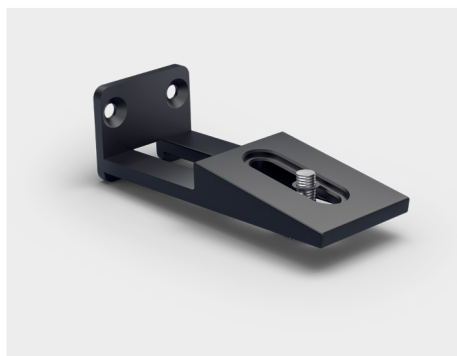
Le Jabra Hub comprend :

- Un câble USB-C de 1 m pour ordinateur
- Deux ports USB-A permettant de connecter le Jabra PanaCast au Jabra Speak
- Un port ethernet
- Un port HDMI



Accessoires pour le Jabra PanaCast

Fixation murale



Support de table



Hub



*Accessoire en option